

Prova di accertamento delle competenze in Teoria, Ritmica e Percezione Musicale

COGNOME

LUOGO E DATA

NOME

FIRMA

TEORIA

T1. Indica i nomi delle seguenti chiavi:



.....

.....

T2. Cerchia la battuta in cui si trova la distanza di semitono diatonico:



T3. Cerchia la battuta in cui si trova la distanza di semitono cromatico:



T4. Quale delle due definizioni è corretta? Cerchia A o B:

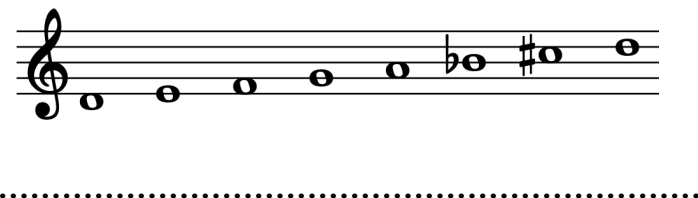
A L'intervallo è la distanza fra due gradi della scala

B L'intervallo è la distanza fra due gradi congiunti della scala

T5. Scrivi, sotto ogni coppia di note, **S** se la distanza è un semitono e **T** se la distanza è un tono:



T6. Indica tonalità e modalità della seguente scala:



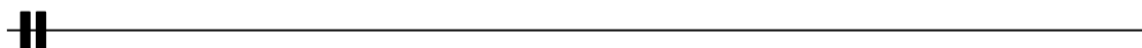
T7. Date le alterazioni in chiave, identifica le due tonalità, maggiore e minore:



T8. Scrivi una **X** sotto alle battute che contengono un errore ritmico nella seguente melodia:



T9. Utilizzando le cellule ritmiche proposte, scrivi una misura in 4/4:



T10. Scrivi all'inizio di questo brano uno dei due metri possibili e inserisci le stanghette di battuta



ASCOLTO

DETTATO MELODICO RITMICO

